

Baccalauréat technologique

Sciences
et Technologies
du Management
et de la Gestion

Enseignements en
1ère et Term

BAC : Modalités
évaluation

Etudes supérieures

Secteurs d'activité
Métiers

« L'esprit STMG »

Qualités et
compétences

Pour qui ?

Enseignements

En 1ère

Français en 1ère	Histoire	EMC
Philosophie en Tale	Géographie	
Langue vivante A	EPS	Mathématiques
Langue vivante B		
+ Accompagnement Personnalisé - Options		

En 1ère

ENSEIGNEMENTS SPECIFIQUES	1ere
Sciences de gestion et numérique ET ETLV	7 h
Management	4 h
Droit et Économie	4 h
TOTAL	15 h

En terminale

ENSEIGNEMENTS SPECIFIQUES	Temps
Management ET ETLV	10 h
<ul style="list-style-type: none">- Gestion et Finance (GF) 1 spécialité au choix- Mercatique- Ressources Humaines et Communication (RHC)- Systèmes d'Information de Gestion (SIG)	
Droit et Économie	6 h
TOTAL	16 h

Baccalauréat – Modalités d'évaluation

Contrôle continu 40%

30% Épreuves communes

1^{re} 2 séries d'épreuves au 2^e et 3^e trimestres

T^{le} 1 série d'épreuves

10%

1^{re} - T^{le} Notes des bulletins scolaires

Épreuves finales 60%

1^{re} fin juin Épreuve anticipée de **français** écrit + oral

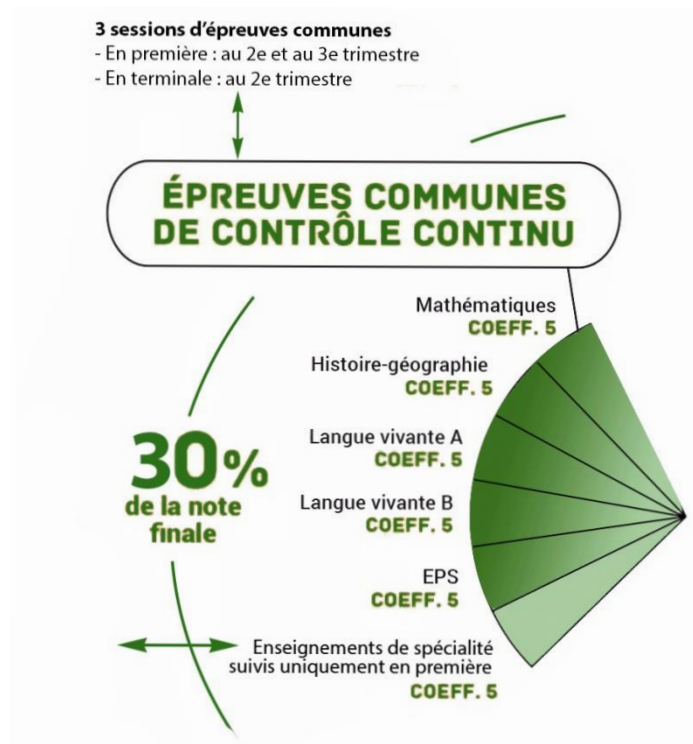
T^{le} avril 2 épreuves écrites sur les **disciplines de spécialité**

T^{le} fin juin 1 épreuve écrite de **Philosophie**
1 **épreuve orale individuelle**

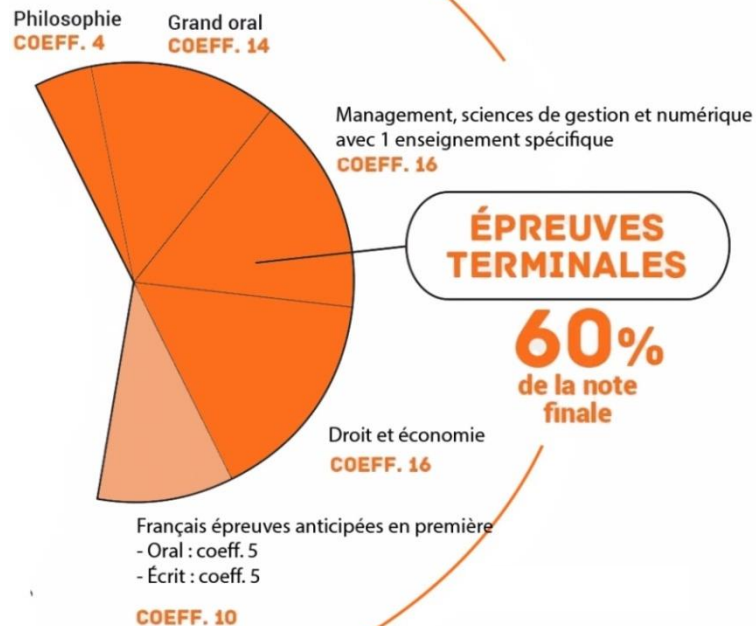
« Une épreuve obligatoire orale de **20 min** préparée pendant le cycle terminal. Elle porte sur un **projet adossé à un ou deux des enseignements de spécialité** suivis par le candidat. »

BACCALAURÉAT – MODALITÉS D'ÉVALUATION -1 ERE

LES ÉPREUVES DU NOUVEAU BACCALAURÉAT STMG

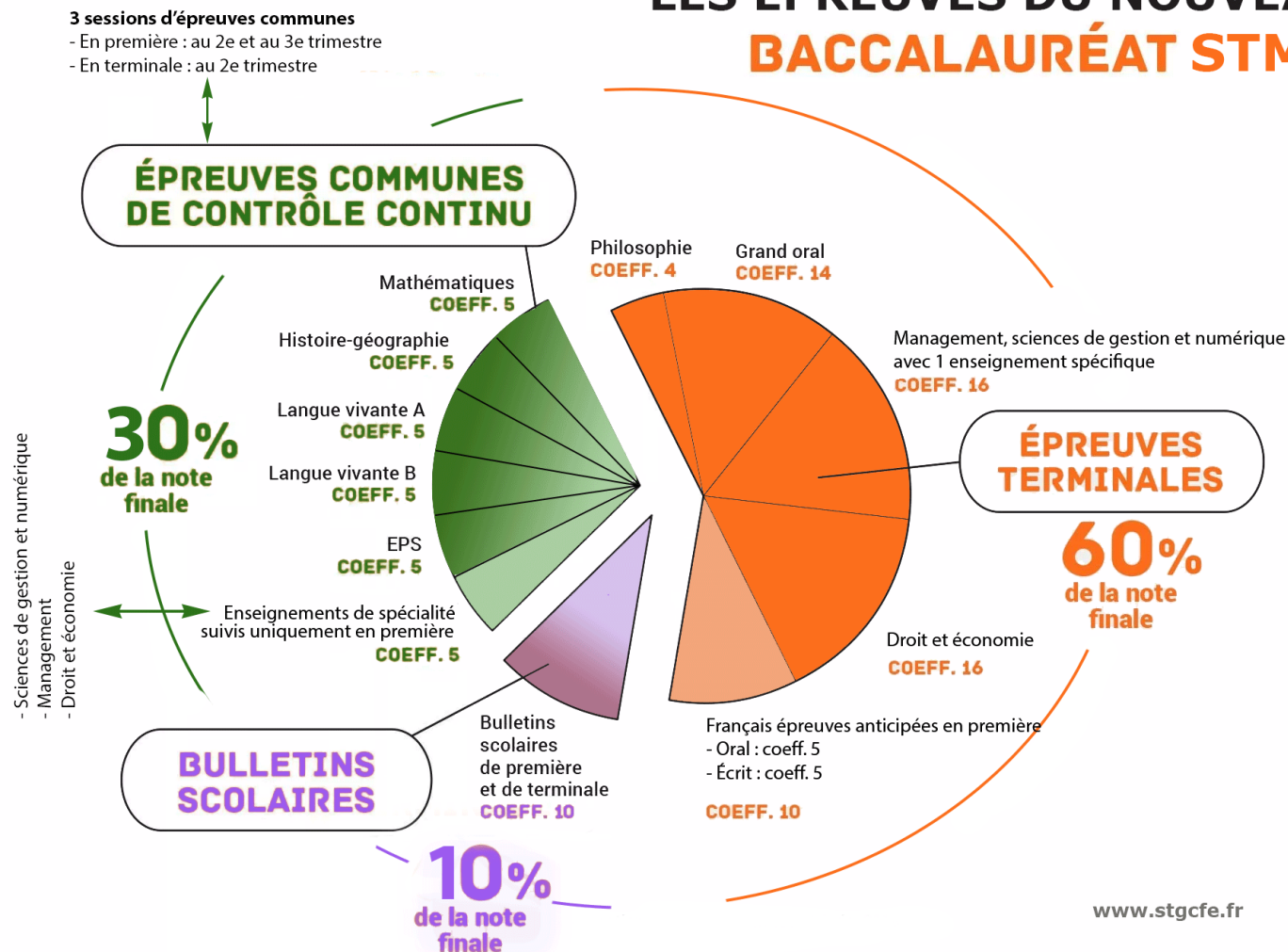


LES ÉPREUVES DU NOUVEAU BACCALAURÉAT STMG



BACCALURÉAT – MODALITÉS D'ÉVALUATION

LES ÉPREUVES DU NOUVEAU BACCALURÉAT STMG



Études supérieures

Positionnement
du bac STMG plutôt
sur des **ETUDES COURTES**

BTS – BUT - Autres

BTS MUC

BTS NDRC - Négociation et Digitalisation de la Relation Client

BTS Gestion de la PME

BTS CG (ancien BTS CGO)

BTS Informatique

BTS SAM - Support à l'Action Managériale

BTS SIO Option A : Infrastructure, Systèmes et Réseaux

BTS Commerce International

BTS Communication

BTS Tourisme

BTS Banque, conseiller de clientèle

BTS Service informatique aux organisations

BTS Technico-Commercial

BTS Professions Immobilières

BTS Management en hôtellerie restauration

BTSA Technico-commercial

BTS Assurance

BTS Métiers de l'Esthétique-Cosmétique-Parfumerie

BTS Notariat

Études supérieures

BUT

- BUT Techniques de Commercialisation - *DUT TECH DE CO*
- BUT GEA option Gestion et Management des Organisations
- BUT GEA option Gestion Comptable et Financière - *GEA GCF*
- BUT GEA option Gestion des Ressources Humaines - *GEA GRH*
- BUT Info-Com option Communication des Organisations
- BUT GLT (Gestion logistique et Transport) [site national](#)
- BUT Information Communication
- BUT Gestion Administrative et Commerciale des Organisations
- BUT Info Com option INO
- BUT Carrières Juridiques
- BUT Info Com option Publicité
- BUT Information Communication
- BUT CS GU (carrières sociales Gestion urbaine)

Études supérieures

Autres

La classe préparatoire ECT

- **Prépa économique et commerciale, voie technologique**

Les écoles spécialisées

- **Paramédical**
- **Social**
- **Armée**

Filière comptable

- **DCG, DSCG**

L'université, pour les plus motivés, autonomes et travailleurs

Préférences des bacheliers STMG :

- **Licence AES** (*Administration Economique et Sociale*)
- **Filières SHS** (*Sciences Humaines et Sociales*)
- **Langues**

Les secteurs d'activité - Métiers

Communication et Ressources Humaines

Marketing / Commerce / Distribution

Informatique de gestion

Tourisme / Hôtellerie-restauration / Loisirs / Animation

Juridique

Logistique et transport

Banque / Assurance

Comptabilité Finance

Métiers - Quelques exemples

Agent immobilier	Webmaster
Conseiller clientèle (banque, entreprise)	Comptable / Contrôleur de gestion / Collaborateur en cabinet comptable
Assistant Ressources Humaines	Analyste programmeur
Commercial / Attaché commercial /	Fonctionnaire
Responsable de rayon	Responsable de magasin
Juriste	Clerc de notaire
Analyste financier	Assistant de direction

Spécificités pédagogiques STMG

- | Une démarche pédagogique : « **O. A. C.** »
- | Une autre façon de travailler : « **travail en contexte** » ; « **pédagogie du concret** »
- | Le recours aux **TIC**
- | Une familiarisation avec des **enseignements nouveaux** (d'ordres économique, managérial ou de gestion)

Qualités requises

- | S'intéresser au **monde de l'entreprise**
- | Avoir une certaine **curiosité** pour l'actualité,
- | Être attiré par les **TIC**,
- | Développer un goût pour certaines **méthodes de travail** : travail de groupe, recherche d'informations, ...
- | Avoir un intérêt pour les **langues**.

Compétences attendues

- | Savoir **lire** et **comprendre** divers documents,
- | **Savoir s'exprimer** par écrit (ARGUMENTATION) et à l'oral (GRAND ORAL),
- | Savoir **analyser** et **synthétiser**,
- | Être à l'aise avec les **chiffres** et les **calculs mathématiques** de base.

→ Travail personnel important et régulier

Pour qui ?

I aux élèves intéressés par la réalité du fonctionnement des **organisations**

relations au travail, numérique, marketing, recherche et mesure de la performance, analyse des décisions et impact des stratégies d'entreprise...

I aux élèves qui envisagent de poursuivre des **études supérieures**.

→ une **orientation choisie**, liée à un projet d'étude et non une orientation par défaut

La filière STMG peut **vous aider**

à trouver une **motivation**,
à dessiner un **parcours** étudiant et
professionnel

à travers la réalisation d'un **projet**, la
découverte d'une **entreprise**, d'un
secteur d'activité...

